

ご自由にお持ち帰りください

No. 198

Life ライフ

地域医療支援病院/日本医療機能評価機構認定病院

社会福祉法人 山口県済生会支部



山口県済生会山口総合病院

発行：地域連携委員会 広報チーム

発行責任者：院長 郷 良 秀 典

〒753-8517 山口市緑町2-11 TEL:083-901-6111(代表)

2025年3月号

脳卒中相談窓口を開設しました。



脳卒中リハビリテーション看護認定看護師 **みまはるか**
脳卒中療養相談士 **美麻陽香**

脳卒中とは血管が詰まって発症する脳梗塞と、血管が破れて発症する脳出血とくも膜下出血の3つの病気を総称しています。脳卒中の病状は様々で、症状が軽症またはほとんど後遺症がなく自宅で生活できる人もいる一方、重症の脳卒中の場合、後遺症を抱えて介護を要したり、再発を繰り返す人も多くいます。当院では、脳卒中に関する疑問や不安を解消するための「脳卒中相談窓口」を令和6年10月に開設しました。専門の相談員が、治療から予防方法、リハビリテーション、介護・福祉サービス、退院後の生活に関することまで幅広くご相談に応じ支援しています。脳卒中の事に関して、「あれ?これどうだろう。」や「どうしたらいいだろう。」など思うことがありましたら、一人で悩まず、まずはお気軽にご相談ください。



- 日時** 毎月第3金曜日 9時00分～11時30分 ※予約不要
- 場所** 西棟1階総合受付前(患者相談窓口併設)
- 相談対象者** 当院で脳卒中の治療を受けられた患者さんとその家族
- 相談時間** 15分～30分程度の対面相談

インフォメーション 呼吸器内科常勤医のお知らせ

令和7年4月より呼吸器内科 増本駿医師が常勤として勤務することになりました。気管支炎、肺炎などの呼吸器感染症や気管支喘息、COPD(慢性閉塞性肺疾患)、間質性肺炎、肺がんなど、呼吸器疾患の外来診療及び入院対応に努めて参ります。
*診療日時に対しては、詳細が決まり次第、お知らせします。



理念：「求められる医療を高いレベルで提供し、地域社会に信頼され、自らが誇りを持てる病院を目指します。」

基本方針

- 急性期病院として、地域の医療機関との連携を積極的に推進します。
- 医療、福祉すべてにおいて、良質なサービスを提供します。
- 目標達成のため、自己研鑽につとめます。

患者さんの権利

1. 平等で適切な医療を受けること
2. 尊厳が守られること
3. 医療に関する説明や情報の提供を受けること
4. プライバシーが守られること
5. 自らの意思で医療を選択すること
6. 他の医療機関の医師の意見(セカンドオピニオン)を求めること

医療費に関するご相談をお受けしています

▶ 当院では、社会福祉法にもとづき、生計困難者に対して、無料または低額の費用で適切な医療を受けていただけるよう支援を行っています。



医療社会事業室
TEL 083-901-6268(直通)

睡眠時無呼吸症候群の検査について



臨床検査部 ささがわ ま ゆ か
笹川真結香

○睡眠時無呼吸症候群とは

睡眠時無呼吸症候群（SAS: Sleep Apnea Syndrome）は、睡眠中に何回も呼吸が止まり、ぐっすり眠ることが出来ない病気です。大きないびきや起床時の頭痛、夜間の呼吸停止、日中の強い眠気などの症状があります。潜在患者は人口の2～3%といわれ、放っておくと高血圧や心臓循環障害、脳血管障害などに陥ると言われています。

しかし治療法が確立されているため、適切に検査・治療を行えば決して怖い病気ではありません。

○検査方法

終夜睡眠ポリグラフィー（PSG）という検査を行います。

1 簡易型による 自宅検査

睡眠中の呼吸の状態、血液中の酸素飽和度等を同時に測定し、無呼吸低呼吸の有無を知ることが出来ます。検査はご自宅で簡単に行うことができ、テープでセンサを貼り付け、本体のボタンを押して検査をスタートさせ、いつも通りお休みいただくだけです。検査結果によって精密検査が必要となります。

ご自宅での検査イメージ



記録項目

鼻：口鼻の気流、いびき音
指：血中酸素飽和度 など



いびき

無呼吸

2 精密型による 入院検査

睡眠中の呼吸や脳波、血液中の酸素飽和度、心電図などを同時に測定し、睡眠の深さや質と呼吸の状態を調べます。眠っている状態を調べる検査のため1泊の入院が必要となります。頭や胸腹、脚などに電極やセンサを着けますが、痛みなどはありません。日頃ご家庭でお休みになるようにリラックスして検査をお受けいただけます。



記録項目

頭：脳波 眼の周り：眼球運動
顎：顎の筋電図 喉：いびき音
鼻：口鼻の気流 胸：胸の動き、心電図
腹：腹の動き 指：血中酸素飽和度
脚：脚の動き など

西棟2階生理検査室前にパンフレットを置いてあるので、ご自由にお取りください。また、気になる方はかかりつけの内科または耳鼻科にご相談ください。

提供：フクダライフテック

新病院 建築

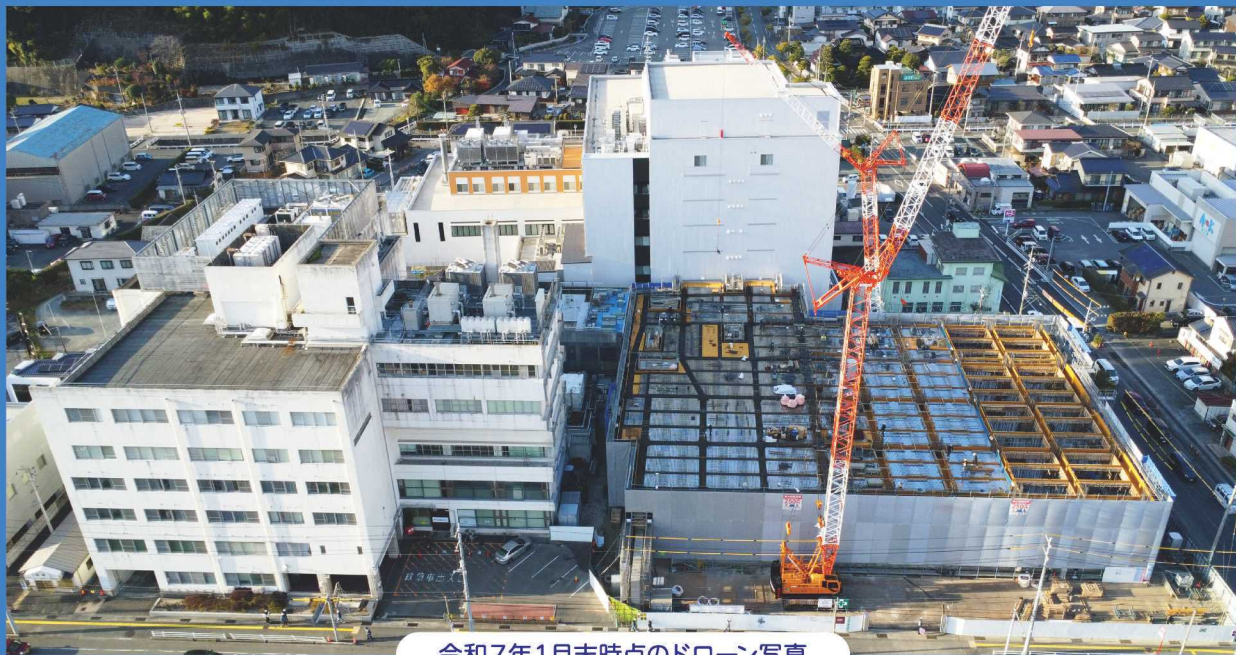


南棟建築工事を進めています

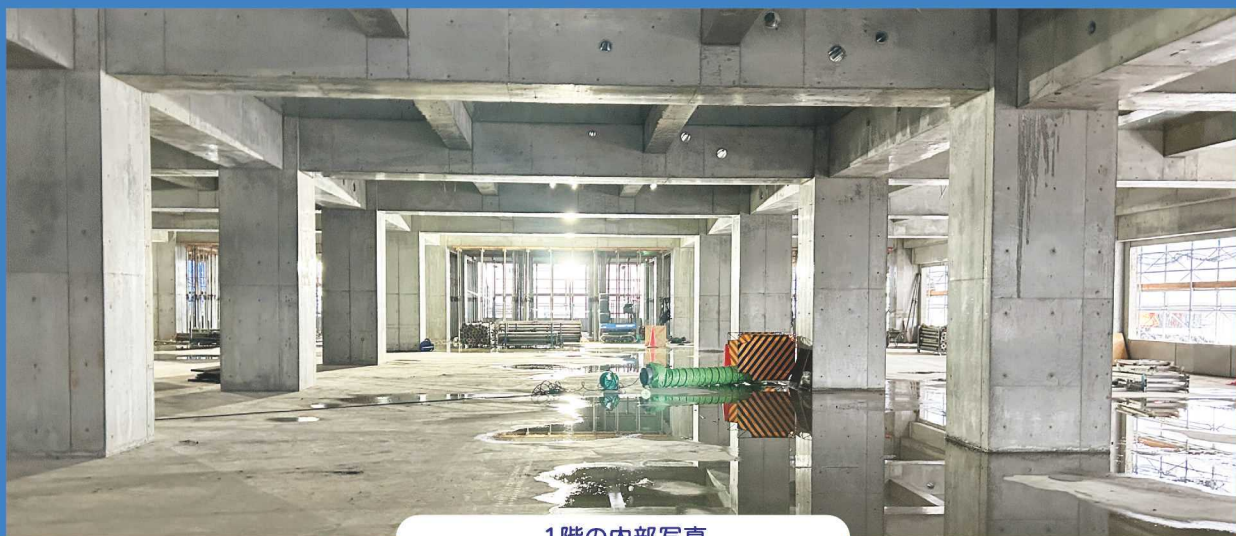
進捗レポート

第9回 (2025年2月現在)

令和6年4月の南棟着工から約11カ月経過し、南棟工期20カ月の約半分を経過したところです。躯体工事は3階まで完了し、現在4階を行っています。内装工事は1階の下地や耐火被覆を行っています。現場ではクローラクレーン2基がフル稼働をしています。今後は、約1ヶ月毎に各階躯体工事が終了し、6月末頃に躯体上棟予定です。



令和7年1月末時点のドローン写真



1階の内部写真

令和6年度

健康講座

参加無料

※受講をご希望の方は、当日総合受付までお越し下さい。
職員がご案内致します。

不整脈と心不全



令和7年3月14日(金) 15:00~16:00

場所 済生会 北7階大会議室
山口総合病院

講師 院長補佐 金本 将司 (かねもとまさし)
(循環器内科)

済生会山口総合病院 外来医師担当表

2025年2月25日現在

《受付時間…午前8時30分～11時》※予約の場合を除く

●診療開始時間は午前9時から(曜日等により異なる場合があります)。ただし急患の場合はこの限りではありません。
●都合により代診・休診とさせていただきます場合がありますのでご了承ください。

診療科名		月	火	水	木	金
内科 083-901-6102	循環器		小野 史朗	金本 将司	小野 史朗	完全紹介予約制
		中村 武史	西村 傑		中村 武史	
		金本 将司	前田 貴子 (午前のみ)		西村 傑	
	腎臓		今井 剛	松岡 秀和	今井 剛	白上 巧作
	膠原病 リウマチ	久保 誠	※完全紹介予約制 久保 誠 新患のみ(人数制限あり)	久保 誠		久保 誠
	糖尿病・ 血液	藤田 直紀	村木 和彦		村木 和彦 *非常勤医師(血液)	藤田 直紀
		末富 史佐 (午後1時～)		末富 史佐 (午前9時～午後0時)		
	消化器	原田 稔也 (消化管)	石垣 賀子 (胆臓)	花田 浩 (肝臓)	輪番制	日高 勲 (肝臓)
	呼吸器	※完全紹介予約制 *非常勤医師 (午前9時～)	※完全紹介予約制 *非常勤医師 (午後2時～)	※完全紹介予約制 *非常勤医師 (午後2時～)	※完全紹介予約制 *非常勤医師 (午後2時～)	※完全紹介予約制 *非常勤医師 (午後2時～)
	○糖尿病・血液内科 木曜日 村木医師(終日)、非常勤医師(第1・3・5…終日、第2・4…午前8時30分～午前11時) ○消化器内科 木曜日 輪番制(第1 花田医師、第2 原田医師、第3 日高医師、第4 石垣医師、第5 原田医師)					
外科 083-901-6107	1診	小林 俊郎 (心臓血管)	上杉 尚正 (消化器・乳腺)	郷良 秀典 (心臓血管・呼吸器)	神保 充孝 (呼吸器)	高橋 剛 (消化器・乳腺)
	2診	斎藤 聰 (血管)		坪根 咲里依 (心臓血管)		
	【専門外来】 ○乳腺外来 ※完全予約制 午後2時～午後3時 毎週火曜日 上杉医師の診察となります。 午後2時～午後3時 毎週金曜日 高橋医師の診察となります。 ○下肢静脈瘤外来 午前8時30分～午前11時 毎週水曜日 斎藤医師の診察となります。					
泌尿器科 083-901-6120	初診	城甲 啓治	大場 一生	馬場 智枝子	大場 一生	馬場 智枝子
	再診			城甲 啓治		
耳鼻咽喉科 083-901-6124	1診	竹野 研二	*非常勤医師	竹野 研二	竹野 研二	竹野 研二
	○竹野医師 午前9時～ 診療開始 ○火曜日 午前10時～診療開始					
脳神経外科 083-901-6108	1診	小泉 博靖	北原 哲博	※完全予約制 湧田 幸雄	小泉 博靖	北原 哲博
	○北原医師 【受付時間】午前8時30分～10時 ○2診 第1月曜日のみ 非常勤医師(※完全予約制)					
整形外科 083-901-6108 ※完全紹介制	初診	丘 雄介 (脊椎・外傷)	三原 修三 (肩関節)	丘 雄介 (脊椎・外傷)	※完全紹介予約制 岸本 哲朗 (脊椎・人工関節)	大野 晃靖 (手外科・足関節外科)
	再診	岸本 哲朗	大野 晃靖			三原 修三
産婦人科 083-901-6122	1診	古谷 信三	*非常勤医師	古谷 信三	古谷 信三	古谷 信三
眼科 083-901-6123 ※完全紹介予約制	1診	休診	*非常勤医師	休診	*非常勤医師	休診
皮膚科 083-901-6110 ※完全紹介制	1診	*非常勤医師	休診	*非常勤医師	休診	休診
小児科 083-901-6110	1診	*非常勤医師	休診	休診	休診	休診

*印は非常勤医師

医療機関の先生方へ

放射線科 CT・MR・RIは次の電話番号から直接ご予約が可能です。《放射線科の診療は完全予約制です。》
●CT・MR予約…083-901-6161 ●RI予約…083-901-6154
予約受付 [月曜日～金曜日 午前8時30分～午後6時] (※心筋シンチ・冠動脈CTについては内科・循環器科にご紹介ください。)

栄養科 栄養指導の紹介予約は、令和6年4月1日より栄養科から地域連携室に変更となりました。
詳しくは当院、地域連携室へお問い合わせいただくか、病院ホームページをご覧ください。

患者サポートセンター
地域連携室
患者さんのご紹介予約は、FAXにてお受けしております。詳しくは地域連携室へお問い合わせいただくか病院ホームページをご覧ください。
予約受付
月曜日～金曜日 午前8時30分～午後6時
TEL 083-901-6187 FAX 083-928-3357

《用語の解説》

☆完全予約制…事前に予約をお取り頂くことが必要な外来
☆完全紹介制…医療機関からの紹介(紹介状の持参)が必要な外来
☆完全紹介予約制…医療機関から事前に地域連携室へご連絡の上、紹介の予約をお取り頂くことが必要な外来

「Life～ライフ～」・その他病院に関するご意見・ご要望等は、病院内に設置しております「ご意見箱」にご投函いただくか、病院宛にご郵送ください。



No. 198

済生会山口総合病院広報誌 2025年3月10日発行

済生会山口総合病院
〒753-8517 山口市祿町2-11

TEL 083-901-6111(代表)
FAX 083-921-0714